

Programación en modo “vía radio”

1-Cerciorarse de que el jumper está correctamente colocado en la posición **J7**.

2-Presionar al mismo tiempo los cuatro pulsadores de un emisor que funcione. Escuchará dos pitidos cortos.

3- Una vez abierta la programación (Paso 2) puede dar de alta los emisores deseados presionando 1 pulsador cualquiera de cada emisor. El receptor emitirá un pitido por cada emisor dado de alta.

4-Para finalizar la programación presionar los cuatro pulsadores de nuevo y se escucharán tres pitidos cortos. La programación también se cierra automáticamente si permanecemos más de un minuto sin transmitir con ningún emisor.

Borrado total de la memoria

Para borrar la memoria es necesario que se ponga en contacto con el departamento técnico de Detumando.

Manual de usuario del Receptor Evolutivo RX-4



Detumando s.l

**Fabricación, distribución y
exportación de mandos a
distancia para garajes y
sellos automáticos de goma**

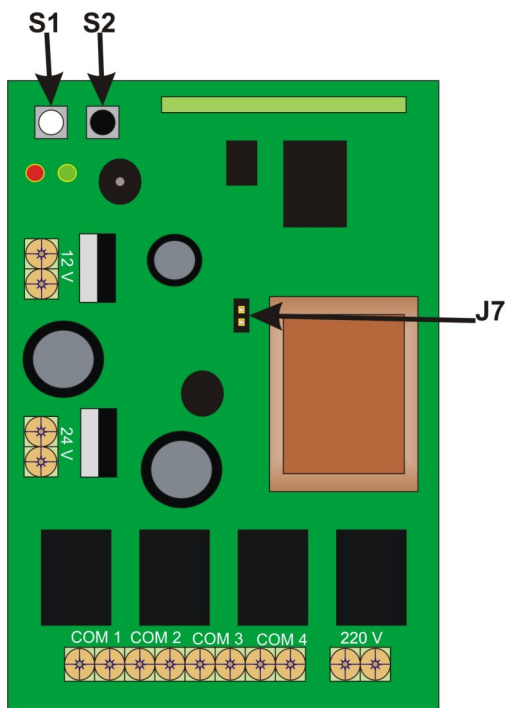
TLFS: 988 368 146/ 988 244 750

www.detumando.com



CARACTERÍSTICAS TÉCNICAS Y OTRAS FUNCIONES

Diagrama del receptor RX-4



El radio receptor evolutivo RX-4 permite el accionamiento a distancia dispositivos eléctricos y/o electrónicos gracias a sus cuatro canales de salida.

Adaptable, trabaja a 12 V, 24 V o 220 V.

Seguridad anti copia, con posibilidad de personalización única por parte del instalador.

Memorización de emisores a distancia.

Características técnicas:

Frecuencia de trabajo:433.92 MHz
Alimentación:12 Vcc, 24 Vcc, 220 Vac.
Códigos máx. en memoria :400 usuarios.
Capacidad relé:	...24 VDC 3 A o 240 VAC 10 A
Dimensiones:130 mm x 80 mm x 32 mm
Alcance:entre 50 y 100 metros
Nº de salidas: 4 canales

Instalación

Receptor dedicado tanto para nuevas como para viejas instalaciones siempre que las mismas ya dispongan de cuadros de maniobra.

Intentar colocar el receptor alejado en lo posible de tuberías metálicas o cables de tensión .

Programación de los emisores:

El receptor RX-4 acepta los emisores DTM-RX-4 y los emisores DTM-ROLL programados con la ROLLING PLUS como DTM-RX4.

Una vez personalizado, el receptor únicamente aceptará emisores programados con el correspondiente código de personalización.

El receptor permite programación manual mediante pulsador S1 y programación a distancia o “vía radio”.

Programación del primer emisor

Antes de seguir los siguientes pasos recordar que el receptor RX-4 virgen aceptará cualquier personalización antes de dar de alta algún mando.

Una vez dado de alta el primer emisor, los siguientes emisores para dar de alta tienen que llevar la misma personalización.

No se puede cambiar el código de personalización a no ser que se envíe el receptor al servicio técnico.

Darlo de alta siguiendo los pasos de programación manual.

Programación manual

1- Presionar el pulsador S1 y escuchará dos pitidos cortos.

2- Una vez abierta la programación (Paso 1) puede dar de alta los emisores deseados presionando 1 pulsador cualquiera de cada emisor. El receptor emitirá un pitido por cada emisor dado de alta.

3-Para finalizar la programación presionar el pulsador S1 de nuevo y se escucharán tres pitidos cortos. La programación también se cierra automáticamente si permanecemos más de un minuto sin transmitir con ningún emisor.